

外径Φ68mm轴型增量旋转编码器

■ 特点

- 外径Φ68mm, 轴Φ15mm
- 高速响应频率: 180kHz
- 连接器型
- 适用于加工机械
- IP64 防护结构
- 坚固型轴 (允许重量 10kgf)



使用前请先仔细阅读操作手册上的“安全注意事项”



■ 型号说明

E68S	15	1024	6	L	5
系列	轴径	脉冲/转	输出相	控制输出	电源电压
外径Φ68mm, 轴型	Φ15mm	分辨率	6: A, \bar{A} , B, \bar{B} , Z, \bar{Z}	L: 线性驱动输出	5VDC ±5%

■ 规格

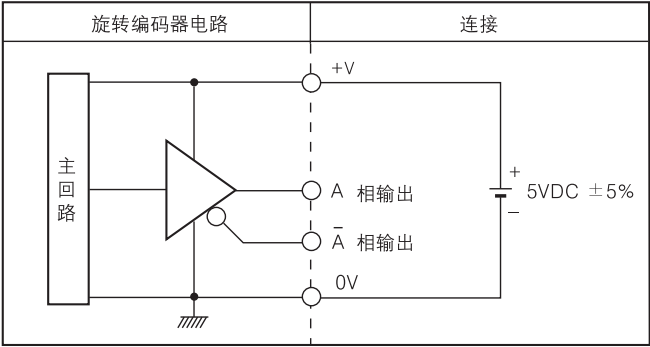
类型	外径Φ68mm 轴型旋转编码器	
分辨率 (脉冲/转)	1024 P/R (需要其它脉冲数请用户预定)	
电 气 参 数	输出相	A, \bar{A} , B, \bar{B} , Z, \bar{Z} 相
	输出相位差	A相和B相之间输出的相位差: $\frac{T}{4} \pm \frac{T}{8}$ (T= A相的一个周期)
	脉冲宽度	• A, B相: $\frac{T}{2} \pm \frac{T}{8}$ • Z相: $T \pm \frac{T}{4}$
	控制输出	• Low 负载电流: Max. 20mA, 残留电压: Max. 0.5VDC • High 负载电流: Max. -20mA, 输出电压: Min. (电源电压 -2.5)VDC
	响应时间上升/下降	Max. 0.5μs (配线长度: 1m, I sink = 20mA)
	电源电压	5VDC ± 5% (纹波 P-P: Max. 5%)
	最大响应频率	180kHz
	消耗电流	Max. 50mA
	绝缘阻抗	Min. 100MΩ (以500VDC为基准)
	耐电压	750VAC 50/60Hz 1分钟 (信号输出端子和外壳之间)
机 械 参 数	连接方式	连接器连接 (MS3102A20-29P)
	启动力矩	1.5kgf·cm (Max. 0.15N·m)
	惯性力矩	径向: 20kgf, 轴向: 10kgf
	轴位置偏差	径向: Max. 0.1mm, 轴向: Max. 0.2mm
	最大允许转速	(★Note1) 6,500rpm
耐振动	1.5mm 振幅在频率为 10 ~ 55Hz 情况下 X, Y, Z 方向振动 2 小时	
耐冲击	Max. 30G	
环境温度	0 ~ 70℃ (未结冰状态), 储存: -25 ~ 85℃	
环境湿度	35~85%RH, 储存: 35~90%RH	
防护等级	IP64 (IEC 规格)	
重量	约 550g	

※ (★Note1) 最大允许转速 ≥ 最大应答速度【最大应答转速 (rpm) = $\frac{\text{最大应答频率}}{\text{分辨率}} \times 60 \text{ 秒}$ 】

选用时请注意最大应答速度应小于最大允许转速

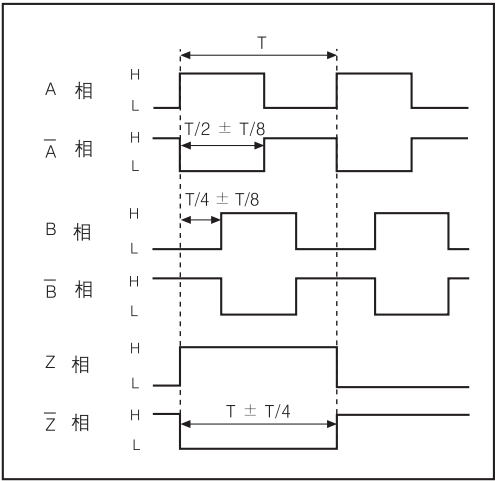
Φ 68mm增量型旋转编码器

控制输出连接图



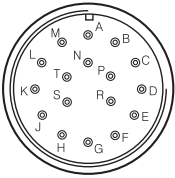
※ 输出电路：A, \bar{A} , B, \bar{B} , Z, \bar{Z} 相

输出波形



※ 旋转方向为CW方向

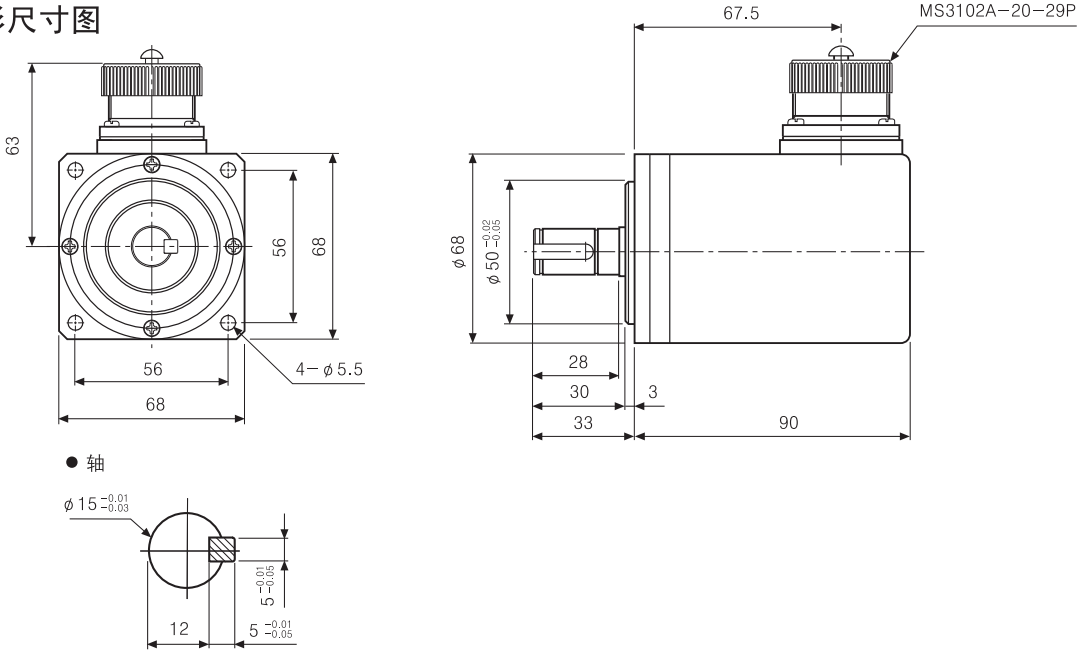
连接



Pin No.	连接线	Pin No.	连接线
A	A 相	K	0V
B	Z 相	L	NC
C	B 相	M	0V
D	NC	N	\bar{A} 相
E	5VDC	P	\bar{Z} 相
F	NC	R	\bar{B} 相
G	NC	S	NC
H	5VDC	T	屏蔽 (F.G)
J	NC	—	—

※ N.C : 不连接
※ E和H接线端, K和M接线端在内部连接

外形尺寸图



(单位:mm)

(A)
光电传感器

(B)
光纤传感器

(C)
门传感器/
区域传感器

(D)
接近开关

(E)
压力传感器

(F)
旋转编码器

(G)
配线/配件

(H)
温度控制器

(I)
SSR/
功率控制器

(J)
计数器

(K)
计时器

(L)
电压/电流
面板表

(M)
转速/线速
脉冲表

(N)
显示单元

(O)
传感器控制器/
开关电源

(P)
步进电机/
驱动器/
运动控制器

(Q)
触摸屏

(R)
远程网络设备

(S)
其他