



350W单组输出开关电源

NES-350系列



■ 特性:

- 交流输入范围通过开关切换
- 保护种类：短路/过负载/过电压/过温度
- 内置直流风扇强制风冷
- 可承受300vac浪涌输入5秒
- 具有冷却风扇开关控制
- 具有恒流限制电路
- 100%满载老化测试
- LED电源指示
- 开关工作频率：90KHz
- 低成本，高可靠度
- 2年保固

电气规格



型号		NES-350-3.3	NES-350-5	NES-350-7.5	NES-350-12	NES-350-15	NES-350-24	NES-350-27	NES-350-36	NES-350-48	
输出	直流电压	3.3V	5V	7.5V	12V	15V	24V	27V	36V	48V	
	额定电流	60A	60A	46A	29A	23.2A	14.6A	13A	9.7A	7.3A	
	电流范围	0 ~ 60A	0 ~ 60A	0 ~ 46A	0 ~ 29A	0 ~ 23.2A	0 ~ 14.6A	0 ~ 13A	0 ~ 9.7A	0 ~ 7.3A	
	额定功率	198W	300W	345W	348W	348W	350.4W	351W	349.2W	350.4W	
	纹波与噪声 (最大)备注2	150mVp-p	150mVp-p	150mVp-p	150mVp-p	150mVp-p	150mVp-p	200mVp-p	240mVp-p	240mVp-p	
	电压调整范围	2.97 ~ 3.7V	4.5 ~ 5.6V	6 ~ 9V	10 ~ 13.5V	13.5 ~ 18V	20 ~ 26.4V	26 ~ 32V	32 ~ 40V	41 ~ 56V	
	电压精度备注3	+3%,-4.5%	±3.0%	±2.0%	±1.5%	±1.0%	±1.0%	±1.0%	±1.0%	±1.0%	
	线性调整率	±0.5%	±0.5%	±0.5%	±0.5%	±0.5%	±0.5%	±0.5%	±0.5%	±0.5%	
	负载调整率	±2.5%	±2.0%	±2.0%	±1.0%	±0.5%	±0.5%	±0.5%	±0.5%	±0.5%	
	启动、上升时间	1000ms, 50ms/230VAC 1000ms,50ms/115VAC(满载时)									
保持时间	20ms/230VAC 16ms/115VAC(满载时)										
输入	电压范围 备注4	90 ~ 132VAC / 180 ~ 264VAC(通过开关切换) 254 ~ 370VDC									
	频率范围	47 ~ 63Hz									
	效率(Typ.)	74%	78%	80%	83%	84%	87%	88%	87.5%	87.5%	
	交流电流	7A/115VAC 4A/230VAC									
	浪涌电流(最大)	40A/115VAC 60A/230VAC									
	漏电流	<3.5mA / 240VAC									
保护	过负载	额定输出功率的105%~ 135% 保护模式:恒流限制，负载异常条件移除后可自动恢复									
	过电压	3.8 ~ 4.6V 5.75 ~ 7.5V 9.4 ~ 11.25V 13.8 ~ 16.2V 18 ~ 21V 27.6 ~ 32.4V 33.7 ~ 39.2V 41.4 ~ 46.8V 57.6 ~ 67.2V 保护模式:关断输出电压,重启恢复									
	过温度	90℃±5℃(3.3~7.5V); 85℃±5℃(12~15V); 80℃±5℃(24V);75℃±5℃(27~48V) (TSW1检测机壳温度) 保护模式:关断输出电压,温度下降后可自动恢复									
	功能	风扇开关控制(Typ.)	RTH2≥50℃ 风扇启动, ≤45℃ 风扇关闭(3.3 ~ 7.5V) RTH2≥55℃ 风扇启动, ≤50℃ 风扇关闭(12 ~ 48V)								
环境	工作温度	-20~+60℃ (请参考负载减额曲线)									
	工作湿度	20 ~ 90% RH,无冷凝									
	储存温度、湿度	-20 ~ +85℃, 10 ~ 95% RH									
	温度系数	±0.03%/℃ (0~50℃)									
	耐振动	10 ~ 500Hz, 3G 10分钟/周期, X、Y、Z轴各60分钟									
安规	安全规范	UL60950-1认证通过									
	耐压	I/P-O/P:3KVAC I/P-FG:2.0KVAC O/P-FG:0.5KVAC									
	绝缘阻抗	I/P-O/P, I/P-FG, O/P-FG:100M Ohms / 500VDC / 25℃ / 70% RH									
其它	MTBF	≥234.3K hrs. MIL-HDBK-217F (25℃)									
	尺寸	215*115*50mm (L*W*H)									
	包装	1.07Kg; 12pcs/13.5Kg/0.92CUFT									
备注	1. 如未特别说明, 所有规格参数均在输入为230VAC、额定负载、25℃环境温度下进行量测。 2. 纹波和噪声测量方法: 使用一条12"双绞线, 同时终端要并联0.1uf和47uf的电容, 在20MHZ带宽下进行量测。 3. 精度: 包含设定误差、线性调整率和负载调整率。										

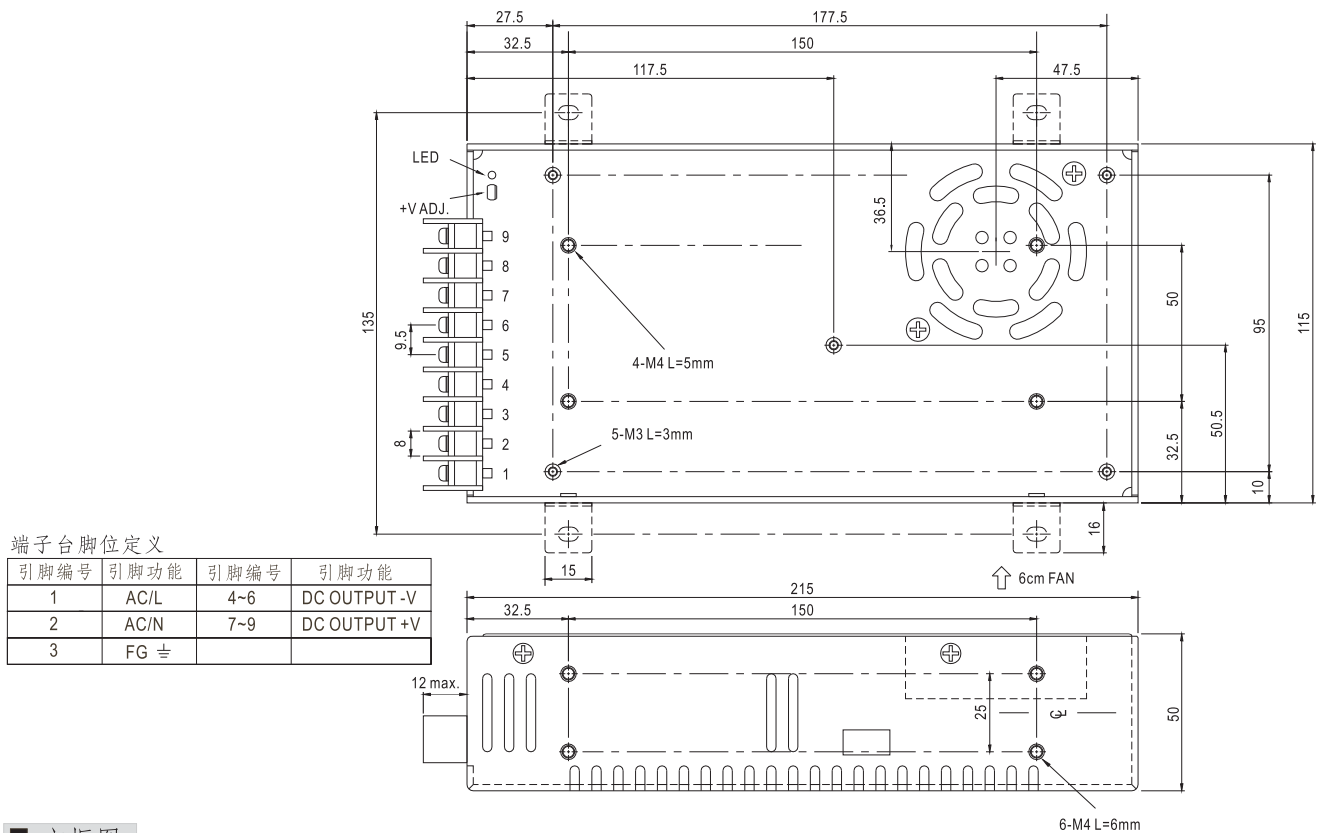


350W单组输出开关电源

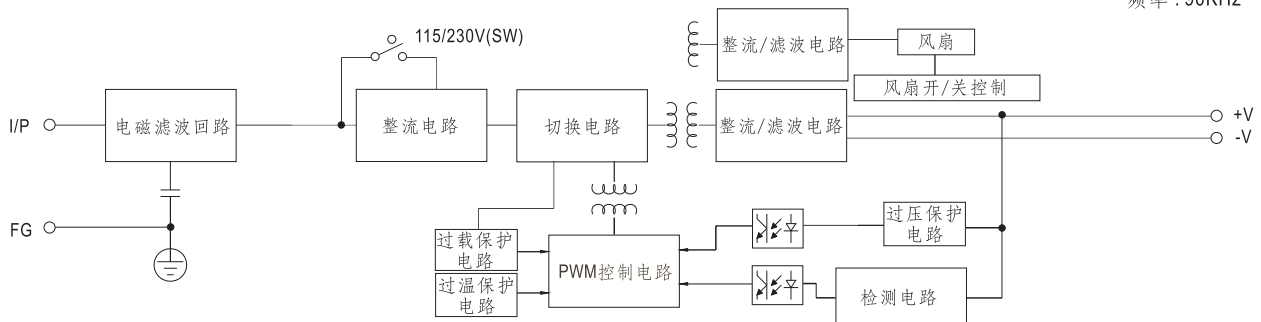
NES-350系列

■ 机构尺寸

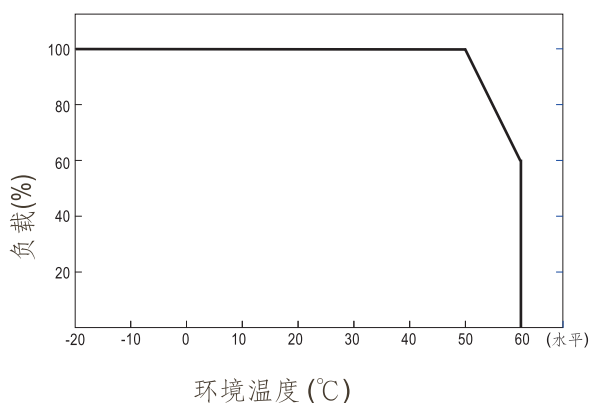
机壳型号:912C 单位:mm



■ 方框图



■ 负载减额曲线



■ 静态特性曲线

